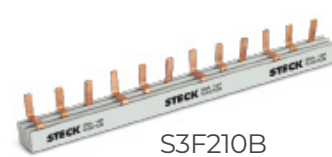
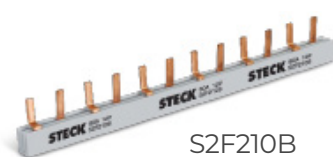
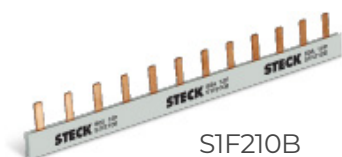


ACESSÓRIOS PARA QUADROS DE DISTRIBUIÇÃO

BARRAMENTOS FASE DIN

Os barramentos fase Steck, conhecidos também como barramentos tipo pente, são empregados na distribuição das fases para os disjuntores, dispensando a utilização da técnica de “jumpeamento”, que é a distribuição realizada por diversos fios de cobre. Por serem compactos, com encaixe ideal e sob medida para disjuntores, IDR e DPS, os barramentos fase proporcionam maior organização e preservam a segurança do circuito por evitar mau contato, aquecimento e desperdício de energia.

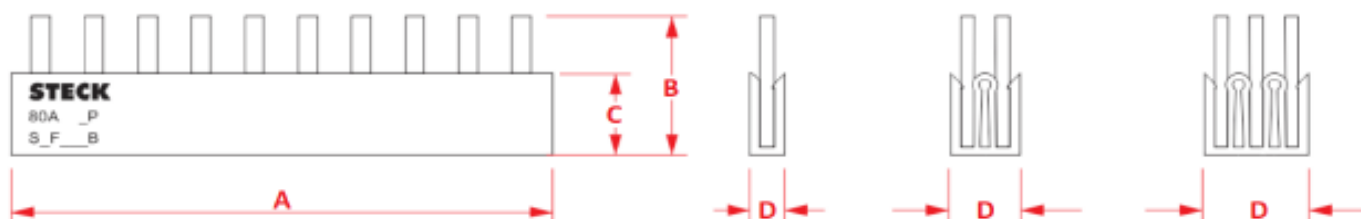


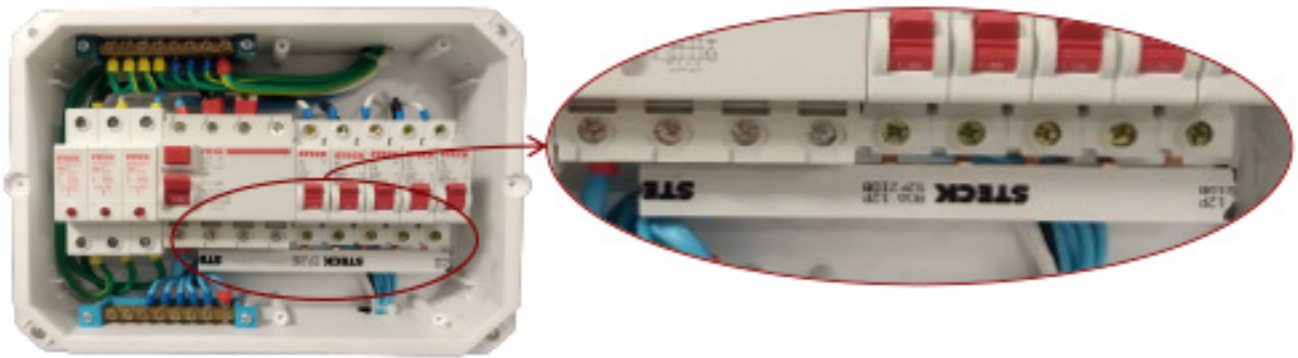
CARACTERÍSTICAS TÉCNICAS E CONSTRUTIVAS

Em conformidade com a Norma	ABNT NBR IEC 60439-3	
Tensão de trabalho (Ue)	440VAC	
Tensão de isolamento (Ui)	500VAC	
Corrente nominal (In)	80A	
Temperatura de trabalho	-5 °C a +70 °C	
Tipo de conexão	Parafuso M8	
Composição	Partes isolantes	PVC
	Partes condutoras	Cobre
Cor	Cinza RAL 7032	

DIMENSÕES

Produto	Número de fases	Número de polos	Número de polos por fase	Dimensões (mm)			
				A	B	C	D
S1F210B	Monofásico	12	12	214,0	27,1	14,8	4,2
S2F210B	Bifásico	12	6 + 6	214,0	27,1	14,8	10,1
S3F210B	Trifásico	12	4 + 4 + 4	214,0	27,1	14,8	15,3
S1F285B	Monofásico	16	16	285,2	27,1	14,8	4,2
S2F285B	Bifásico	16	8 + 8	285,2	27,1	14,8	10,1
S3F285B	Trifásico	16	6 + 5 + 5	285,2	27,1	14,8	15,3
S1F320B	Monofásico	19	19	338,6	27,1	14,8	4,2
S2F320B	Bifásico	19	10 + 9	338,6	27,1	14,8	10,1
S3F320B	Trifásico	19	7 + 6 + 6	338,6	27,1	14,8	15,3
S1F1000B	Monofásico	57	57	1015,0	27,1	14,8	4,2
S2F1000B	Bifásico	57	29 + 28	1015,0	27,1	14,8	10,1
S3F1000B	Trifásico	57	19 + 19 + 19	1015,0	27,1	14,8	15,3





Os barramentos fase são produtos desenvolvidos para facilitar a montagem de quadros de distribuição, proporcionando facilidade na conexão e permitindo maior organização dos cabos de maneira segura.

