

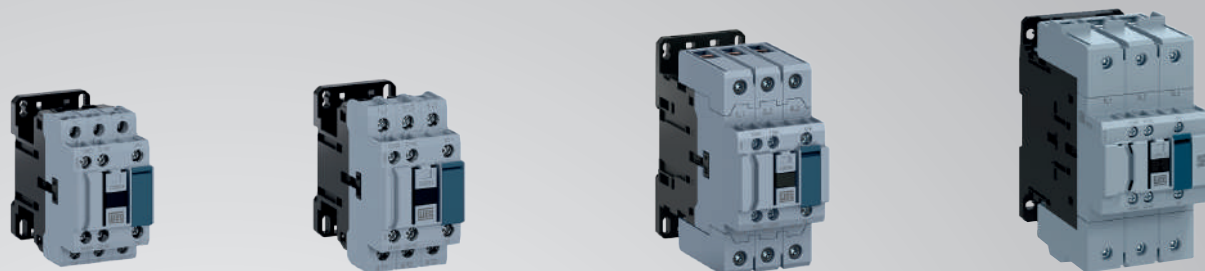
Contatores CWB

**COMPACTO NO TAMANHO.
GIGANTE NA TECNOLOGIA.**



Contatores CWB

Desenvolvida em conformidade com as normas internacionais IEC/EN 60947 e UL 508, a linha de contatores CWB atende às exigências mundiais de uma ampla gama de aplicações industriais.

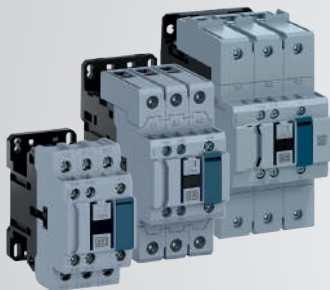


| Dados técnicos | | CWB9 | CWB12 | CWB18 | CWB25 | CWB32 | CWB38 | CWB40 | CWB50 | CWB65 | CWB80 | CWB95 | CWB110 | CWB125 | |
|---|--|-----------|---------|-----------|------------|-----------|----------|------------|-----------|---------|-----------|---------|---------|---------|----------|
| AC-3 Valores orientativos de potência nominal de operação para motores trifásicos 50/60 Hz | $I_e \text{ max. (} U_e \leq 440 \text{ V)}$ | (A) | 9 | 12 | 18 | 25 | 32 | 38 | 40 | 50 | 65 | 80 | 95 | 110 | 125 |
| | 220/230 V | (kW / HP) | 2.2 / 3 | 3 / 4 | 4.5 / 6 | 5.5 / 7.5 | 7.5 / 10 | 9.2 / 12.5 | 11 / 15 | 15 / 20 | 18.5 / 25 | 22 / 30 | 22 / 30 | 30 / 40 | 37 / 50 |
| | 380/400 V | (kW / HP) | 3.7 / 5 | 5.5 / 7.5 | 7.5 / 10 | 11 / 15 | 15 / 20 | 18.5 / 25 | 18.5 / 25 | 22 / 30 | 30 / 40 | 37 / 50 | 45 / 60 | 55 / 75 | 55 / 75 |
| | 415/440 V | (kW / HP) | 4.5 / 6 | 5.5 / 7.5 | 9.2 / 12.5 | 11 / 15 | 15 / 20 | 18.5 / 25 | 22 / 30 | 30 / 40 | 37 / 50 | 45 / 60 | 55 / 75 | 55 / 75 | 75 / 100 |
| AC-1 Corrente térmica convencional ($\theta \leq 55^\circ \text{C}$) | $I_e = I_{th} (U_e \leq 690 \text{ V})$ | (A) | 25 | 25 | 32 | 40 | 50 | 50 | 60 | 90 | 110 | 110 | 140 | 150 | 175 |

Principais Características

Solução Compacta

Como são compactos, com 45 mm de largura disponíveis em até 38 A (18,5 kW em 380 V AC-3 trifásico), 54 mm de largura disponíveis de 40 até 80 A (37 kW em 380 V AC-3 trifásico), e 72 mm de largura disponíveis de 95 a 125 A (55 kW em 380 V AC-3 trifásico), os contatores CWB levam a uma redução geral no tamanho de painéis elétricos em comparação com soluções tradicionais de contatores com a mesma especificação.



Contatos Auxiliares Incorporados 1NA + 1NF

A configuração de dois contatos auxiliares incorporados (1NA + 1NF) torna a aplicação dos contatores CWB mais flexível na maioria dos sistemas de automação, contribuindo para a otimização do espaço interno de painéis elétricos.



Blocos de Contatos Adicionais

Compatíveis com todos os contatores da linha CWB, os blocos de contatos auxiliares são de fácil instalação e estão disponíveis nas versões para montagem frontal (BFB, em versões de 2 ou 4 contatos) ou lateral (BLB, versões de 2 contatos e apenas 9 mm de largura), permitindo combinações que resultem em até 6 contatos auxiliares por contactor.



Complementando a Nova Linha de Contatores CWB

A WEG também tem disponível os disjuntores-motores MPW e os relés de sobrecarga térmicos RW. Estes produtos, quando utilizados em conjunto com os contatores da linha CWB, permitem a montagem de chaves de partida compactas, provendo uma solução WEG completa para as mais variadas aplicações.



Economia de Energia

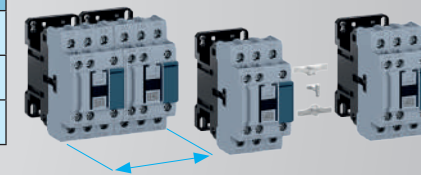
Além do baixo consumo de energia, as bobinas CC permitem controle direto dos contatores CWB via CLP ou saídas digitais de dispositivos como inversores de frequência ou soft-starters sem a necessidade de interfaces a relés.



Intertravamento Mecânico "Largura Zero"

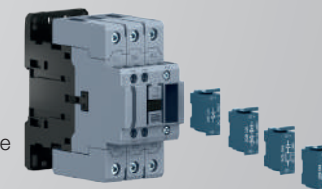
O sistema de intertravamento mecânico da WEG permite o intertravamento mecânico entre os contatores da linha CWB com espaço lateral adicional "zero" e é possível montar chaves de partida reversoras de até 125 A.

| Modelo | Largura |
|-------------|-----------------------|
| CWB9...38 | 90 mm (2 x 45 mm) |
| CWB40...80 | 108 mm (2 x 54 mm) |
| CWB95...125 | 144 mm (2 x 72 mm) |



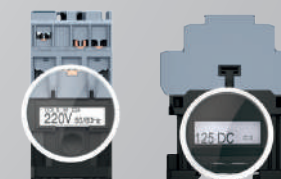
Montagem Simples e Compacta de Blocos Supressores de Surto

Blocos supressores de surto são facilmente montados nos contatores CWB sem necessidade de nenhum tipo de ferramenta e também sem aumento de volume.



Contator Operado por Bobina em CA ou CC

Disponibilidade de opções para aplicação nas mais variadas tensões de comando. Os contatores CWB apresentam ainda características que garantem fácil substituição das bobinas CA nas correntes de 9 a 110 A e CC nas correntes de 40 a 125 A.

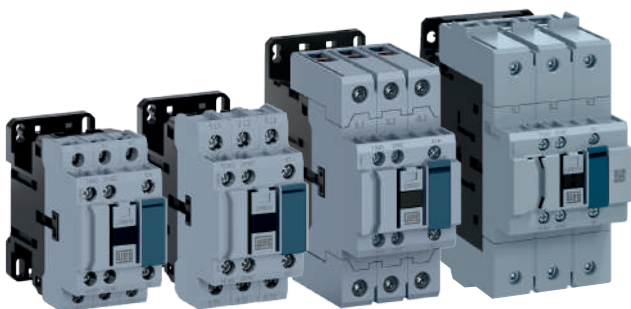


Indicação visual da tensão da bobina

Para mais informações, por favor, visite nosso site em www.weg.net.

Como Fazer o Pedido

Entendendo o *part number*.



CWB38 - 11 - 30 D23

1

2

3

4

1 - Modelo do Contator

CWB9 CWB25 CWB40 CWB95
CWB12 CWB32 CWB50 CWB110
CWB18 CWB38 CWB65 CWB125
 CWB80

2 - Contatos Auxiliares Incorporados

11 = 1NA + 1NF

3 - Contatos de Força

30 = 3NA 20 = 2NA

4 - Código de Tensão da Bobina

Corrente Alternada (CWB9...110)

| Cód | D02 | D07 | D13 | D15 | D17 | D23 | D24 | D25 | D33 | D34 | D35 | D36 | D39 | D43 |
|--------------|-----|-----|-----|-----|-----|-----|-----|-----|-----|-----|-----|-----|-----|-----|
| V (50/60 Hz) | 24 | 48 | 110 | 120 | 127 | 220 | 230 | 240 | 380 | 400 | 415 | 440 | 480 | 550 |

Corrente Contínua (CWB9...80)

| Cód | C02 | C03 | C07 | C09 | C12 | C13 | C15 |
|------|-----|-----|-----|-----|-----|-----|-----|
| V cc | 12 | 24 | 48 | 60 | 110 | 125 | 220 |

Corrente Alternada ou Contínua (CWB95...125)

| Cód | E04 | E64 | E65 | E66 |
|-------------------------|-------|--------|---------|---------|
| V ca (50/60 Hz) ou V cc | 24-60 | 48-130 | 110-255 | 250-500 |



Grupo WEG - Unidade Automação
Jaraguá do Sul - SC - Brasil

Telefone: (47) 3276-4000

automacao@weg.net

www.weg.net

www.youtube.com/wegvideos

[@weg_wr](#)

Cód: 50043229 | Rev: 05 | Data (m/a): 06/2020

Sujeito a alterações sem aviso prévio. As informações contidas são valores de referência.