

Ficha Técnica

Tigreflex

Localização no Website Tigre:

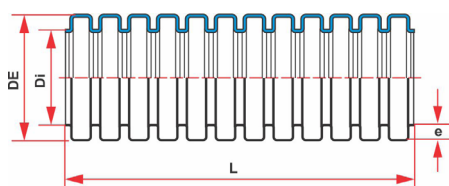
Home ▶ Obras e Reformas ▶ Elétrica e Comunicações ▶ Eletrodutos e Caixas de Luz ▶ Eletroduto Corrugado Tigreflex ▶ Eletroduto Corrugado Tigreflex

Função:

- Proteção mecânica para instalações elétricas de baixa tensão.

Aplicação:

- Instalações elétricas embutidas, executadas em alvenaria com recobrimento de argamassa, em drywall ou em outros métodos construtivos que não exerçam esforços mecânicos superiores aos recomendados.



Dimensões (mm)			
Cotas	20	25	32
DE	20	25	32
Di	15,4	19	25
e	2,3	3	3,5

1. CARACTERÍSTICAS TÉCNICAS:

- Itens da linha fabricados de PVC Antichama;
- Cor amarela;
- Diâmetros dos eletrodutos (bitolas): 20, 25 e 32mm;
- Resistência diametral dos eletrodutos: carga até 320N/5cm;
- Caixas de luz com classificação IP 40 (Índice de Proteção);
- Corrugação paralela.

1.1 Normas De Referência:

- **NBR 15465** - Sistemas de Eletroduto Plásticos para Instalações Elétricas de Baixa Tensão - Requisitos de Desempenho;
- **NBR 5410** - Instalações Elétricas de Baixa Tensão.

1.1 Itens Complementares:

- Fita Isolante Tigre
- Quadros de Distribuição
- Quadros VDI
- Caixas de Passagem

2. BENEFÍCIOS:

• Facilidade de Instalação:

- Eletroduto de PVC com geometria especial que permite curv-lo para realizar mudanças de direção, dispensando conexões;
- Eletroduto com baixo coeficiente de atrito facilita a introdução e passagem dos cabos elétricos;
- Materiais em PVC proporcionam leveza aos itens da linha;
- Caixas de luz com excelente espaço interno e entradas para os diâmetros de 1/2", 3/4" e 1";
- Caixas de luz com fendas nas paredes e fundo para recortar e acoplar mais eletrodutos;
- Caixas de Luz possuem entradas com dentes que fixam-se à corrugação do eletroduto, evitando que ele se solte.

• Economia:

- Reduz custos de mão-de-obra e prazos de execução das instalações, pelo fornecimento em bobinas de grandes comprimentos, dispensando conexões;

• Duráveis e Resistentes:

- Produto com elevada resistência química e contra a corrosão;
- Produtos ideais para regiões litorâneas ou agressivas;
- Linha ideal para uso embutido em paredes, suportando carga de até 320N/5cm;
- Caixas de luz com reforço nas bordas que evitam o empenamento da peça;
- Facilidade de estocagem;
- Caixas de luz com formato base que permite o empilhamento uma sobre a outra.

• Segurança:

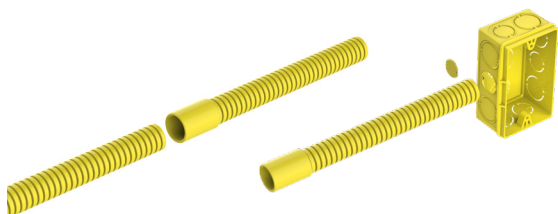
- Produtos Antichama (não propagam chama), atendendo a Norma Internacional IEC 614.

3. INSTRUÇÕES:

- Devem ser seguidas as prescrições da Norma ABNT NBR 5410 "Instalações Elétricas de baixa tensão".

3.1 Montagem / Instalação:

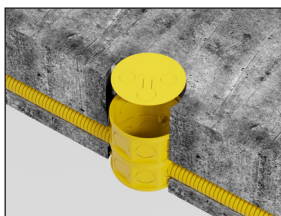
A interligação entre dois eletrodutos Tigreflex é feita com sistema específico de simples encaixe por pressão, através da Luvas de Pressão Tigreflex.



Os eletrodutos Tigreflex são conectadas às caixas de luz (ou caixas de derivação) e quadros de distribuição por simples encaixe, bastando para isto que se retirem da caixa as zonas circulares enfraquecidas (medalhas), nos pontos desejados.

3.2 Prolongador para Caixa Octogonal:

Peça que se encaixa entre a parte superior da caixa octogonal e o fundo móvel, atendendo a situações de instalação em lajes duplas ou de maiores espessuras.



A lingüeta localizada no fundo da caixa suporta pesos de até 8kg, permitindo a instalação de lustres que tenham até este peso. Não deve ser usada como apoio para ventiladores de teto ou outros dispositivos que provoquem grande esforço.

3.3 Caixa Octogonal 3x3 com Anel Deslizante:



Esta caixa tem como principal característica o sistema de anel deslizante, onde estão situadas as lingüetas de fixação do espelho. Este sistema permite que se efetuem pequenos ajustes de alinhamento dos espelhos e acessórios elétricos, mesmo depois de instalada a caixa.

3.4 Caixas de Luz:

- Possuem orelhas reforçadas que não espanam, não quebram e não enferrujam;
- Possuem grande número de entradas para eletrodutos;
- Possuem entradas de até 1";
- Aceitam a instalação de qualquer fabricante de interruptores e tomadas.



Fundo da caixa com duas entradas de 1" ou 3/4"



Fundo com três entradas de 3/4" e duas entradas de 1"

3.5 Transporte / Manuseio:

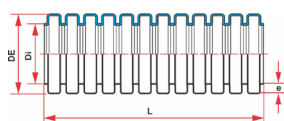
- Por se tratar de um produto bastante leve e fornecido em rolos, apresenta grande facilidade de manuseio. Deve-se, porém, evitar impactos que poderão danificar os eletrodutos, principalmente quando jogados de grandes alturas.

3.6 Estocagem:

- Devem ser estocados em área coberta para melhor conservação. A exposição aos raios UV do sol podem provocar o ressecamento do produto, o qual fica quebradiço.

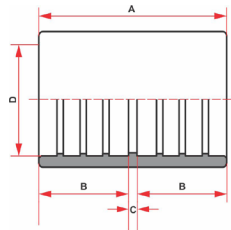
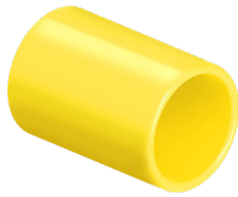
4. ITENS DA LINHA:

Eletroduto Flexível Corrugado Tigreflex Reforçado



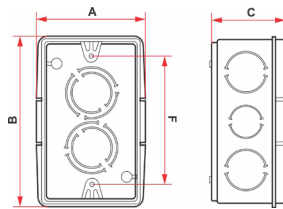
Dimensões (mm)			
Cotas	20	25	32
DE	20	25	32
Di	15,4	19	25
e	2,3	3	3,5
L	25.000, 50.000 ou 100.000	7.000, 25.000, 50.000 ou 100.000	25.000 ou 50.000

Luva de Pressão Tigreflex



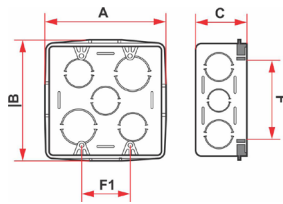
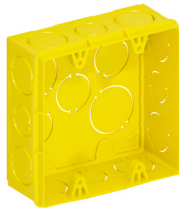
Dimensões (mm)				
Cotas	16	20	25	32
A	41	41	41	41
B	19,5	19,5	19,5	19,5
C	2	2	2	2
D	3/8"	1/2"	3/4"	1"

Caixa de Luz Tigreflex 4x2



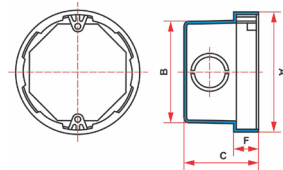
Dimensões (mm)	
Cotas	4x2
A	70
B	108,5
C	47,5
F	83,5

Caixa de luz Tigreflex 4x4



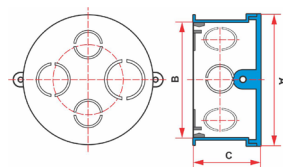
Dimensões (mm)	
Cotas	4x4
A	112
B	112
C	47,5
F	83,5
F1	45

Caixa Octogonal com Anel Deslizante Tigreflex



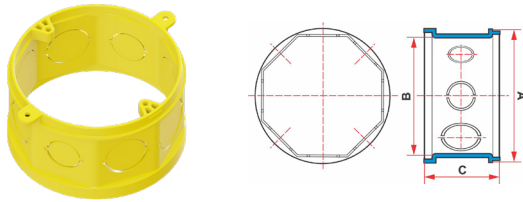
Dimensões (mm)	
Cotas	4x2
A	70
B	108,5
C	47,5
F	83,5

Caixa Octogonal Fundo Movei Tigreflex



Dimensões (mm)	
Cotas	4x4
A	105,6
B	85,5
C	60,5

Prolongador para Caixa Octogonal Tigreflex



Dimensões (mm)	
Cotas	4x4
A	105,6
B	85,5
C	60,5

Fita Isolante Tigre Profissional Classe A



Dimensões (mm)	
Cotas	19mm x 20m

Fita Isolante Tigre Performance Classe B



Dimensões (mm)			
Cotas	19mm x 5m	19mm x 10m	19mm x 20m

Fita Isolante Tigre para Uso Geral Classe C



Dimensões (mm)			
Cotas	18mm x 5m	18mm x 10m	18mm x 20m

Fita Isolante Tigre Color (amarela, azul, branca, verde e vermelha) Classe C



Dimensões (mm)	
Cotas	18mm x 10m