

# CONDULETES

Produtos ideais para instalações elétricas residenciais, comerciais e industriais.

São produzidos em liga de alumínio de elevada resistência mecânica e à corrosão.

Atendem a NBR 15701.



Para mais informações,  
consulte nosso site,  
[tramontina.com.br](http://tramontina.com.br).

# SOLUÇÕES PARA INSTALAÇÕES APARENTES.



**CONDULETES  
COM E SEM ROSCA**



**CONDULETES  
COM E SEM TAMPA**



## CONDULETES

### CONDULETES MÚLTIPLOS

Conduletes e conectores, **sem pintura**, produzidos em **alumínio**.



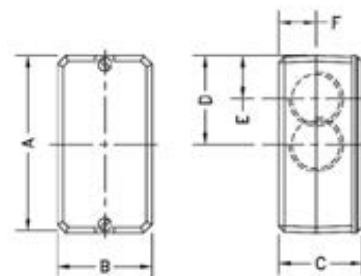
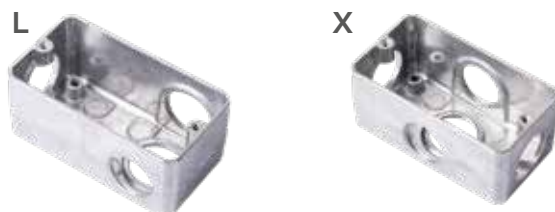
REF.	EMB.	789.1435.	BITOLA
------	------	-----------	--------

#### condulete múltiplo "X"

com tampa [acompanham 3 tampões]			
56200/042	12	06059 1	¾"
56200/003	12	03541 4	1"
56200/005	6	03627 5	1.½"
56200/006	6	03628 2	2"
sem tampa [não acompanham tampões]			
56200/072	12	06060 7	¾"
56200/023	12	03779 1	1"

#### condulete múltiplo "L"

com tampa [acompanham 3 tampões]			
56200/082	12	06061 4	¾"
56200/013	12	03544 5	1"
56200/015	6	03630 5	1.½"
56200/016	6	03631 2	2"
sem tampa [não acompanham tampões]			
56200/092	12	06062.1	¾"
56200/033	12	03782 1	1"



#### CAIXA MÚLTIPLA

BITOLA	DIMENSÕES [mm]					
	A	B	C	D	E	F
¾"	93	51	49	46.5	23	20
1"	116	60	57	58	27	25
1.½"	142	81	78	71	41	35
2"	162	91	94	81	44	43

#### conectores [unidut múltiplo]

56251/050	100	03811 8	adaptador ½"
56251/052	100	03546 9	¾"
56251/053	100	03547 6	1"
56251/055	20	03633 6	1.½"
56251/056	20	03634 3	2"
56251/060	20	07007 1	adaptador 1.½"

#### tampões

56114/052	100	03549 0	¾"
56114/053	100	03550 6	1"
56114/054	100	03635 0	1.¼"
56114/055	100	03636 7	1.½"
56114/056	100	03637 4	2"
56114/152*	100	04952 7	¾"
56114/153*	100	04953 4	1"

Podem ser usados nas caixas de piso.

\*Produto embalado em saco [5 pacotes com 20 unidades].

#### conectores



56251/

#### tampões



56114/05x

## ACESSÓRIOS IP54

Tramontina Eletrik inova no segmento de Conduletes com um **Kit de Vedações** que possibilita garantir o grau de proteção **IP54** de forma simples, eficiente e segura

O **Kit de Vedações**, aplicado nos conduletes e acessórios de uso interior, proporciona e garante o grau de proteção **IP54 para uso exterior**.

### junta de vedação para ELETRODUTO



REF.	DESCRIÇÃO	QUANTIDADE DE PACOTE	UNIDADES POR PACOTE	TOTAL UNIDADES POR MASTER	789.1435.
<b>junta de vedação ELETRODUTO</b>					
56114/021	junta de vedação 1/2"	5	20	100	05968 7
56114/022	junta de vedação 3/4"	5	20	100	05969 4
56114/133	junta de vedação 1"	10	10	100	96605 3
56114/024	junta de vedação 1 1/4"	5	10	50	05971 7
56114/025	junta de vedação 1 1/2"	10	5	50	05972 4
56114/136	junta de vedação 2"	10	5	50	96608 4

Utilizados em conduletes múltiplos e fixos sem rosca.

### junta de vedação ROSCADA rosca BSP



REF.	DESCRIÇÃO	QUANTIDADE DE PACOTE	UNIDADES POR PACOTE	TOTAL UNIDADES POR MASTER	789.1435.
<b>junta de vedação ROSCADA</b>					
56114/161	junta de vedação 1/2"	5	20	100	95729 7
56114/162	junta de vedação 3/4"	5	20	100	95730 3
56114/163	junta de vedação 1"	10	10	100	95731 0
56114/164	junta de vedação 1 1/4"	5	10	50	95732 7
56114/065	junta de vedação 1 1/2"	10	5	50	05978 6
56114/166	junta de vedação 2"	10	5	50	95734 1

### junta de vedação para CONDULETE MÚLTIPLO



REF.	DESCRIÇÃO	QUANTIDADE DE PACOTE	UNIDADES POR PACOTE	TOTAL UNIDADES POR MASTER	789.1435.
<b>junta de vedação CONDULETE MÚLTIPLO</b>					
56114/181	junta de vedação 1/2"	5	20	100	97116 3
56114/082	junta de vedação 3/4"	5	20	100	06042 3
56114/083	junta de vedação 1"	10	10	100	06043 0
56114/084	junta de vedação 1 1/4"	5	10	50	06044 7
56114/085	junta de vedação 1 1/2"	10	5	50	06045 4
56114/086	junta de vedação 2"	10	5	50	06046 1

Podem ser utilizados também com prensa-cabos de alumínio.

O **Kit de Vedações**, também possibilita a rápida inspeção visual depois de instalado e proporciona notáveis reduções de estoques e de custo – quando comparado com demais soluções encontradas no mercado [sistemas com proteção incorporada], que demandam estoques e controles especiais.

### junta de vedação para TAMPA cega de alumínio



REF.	DESCRIÇÃO	EMB.	789.1435.
<b>junta de vedação para TAMPA cega de alumínio</b>			
56114/001	junta de vedação 1/2" - 3/4"	120	00492 2
56114/102	junta de vedação 1"	90	96203 1
56114/003	junta de vedação 1 1/4"	50	00370 6
56114/104	junta de vedação 1 1/2"	100	96205 5
56114/105	junta de vedação 2"	25	96206 2

Utilizados em conduletes múltiplos e fixos, com e sem rosca.

### kit IP54 para condutele múltiplo

O **Kit IP54** é composto de:

- 01** Junta de Vedação para Tampa,
- 03** Juntas de Vedação Roscadas,
- 03** Juntas de Vedação para Eletroduto e
- 03** Juntas de Vedação para Conduletes.

REF.	DESCRIÇÃO	NCM	EMB. MASTER	789.1435.
<b>kit IP54 para condutele MÚLTIPLO</b>				
56114/142	kit IP54 3/4"	3917,40,90	24	92338 4
56114/143	kit IP54 1"	3917,40,90	24	94369 6
56114/045	kit IP54 1 1/2"	3917,40,90	12	07889 3
56114/046	kit IP54 2"	3917,40,90	6	07890 9

### Kit IP54 para Condutele Fixo

O **Kit IP54** é composto de:

- 01** Junta de Vedação para Tampa e
- 03** Juntas de Vedação para Eletroduto.

#### kit IP54 para condutele FIXO

56114/071	kit IP54 - 1/2"	3917,40,90	24	92492 3
56114/072	kit IP54 - 3/4"	3917,40,90	24	92493 0
56114/173	kit IP54 - 1"	3917,40,90	24	97111 8
56114/074	kit IP54 - 1.1/4"	3917,40,90	12	92495 4
56114/075	kit IP54 - 1.1/2"	3917,40,90	12	92496 1
56114/076	kit IP54 - 2"	3917,40,90	6	92497 8

Material: **Termoplástico**.

**OBS.:** Kit **IP54** funciona somente com a tampa cega injetada. Não é compatível com a tampa cega estampada ou com módulos.



# CONDULETES

## INSTALAÇÃO IP54

### Procedimento de Instalação da Junta de Vedação IP54.



Elementos que devem ser utilizados.



Introduzir a Junta de Vedação no Eletroduto.



Adicionar a Junta de Vedação para Condulete Múltiplo no conector.



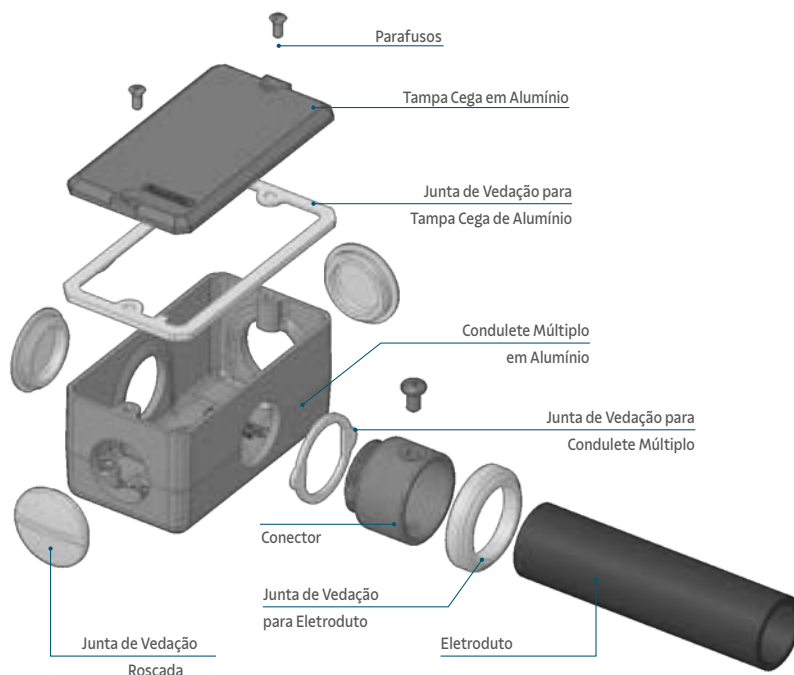
Introduzir o Eletroduto no acessório e apertar o parafuso.



Deslizar a Junta de Vedação para o Eletroduto até cobrir o conector.



Eletroduto e Conector com as Juntas de Vedações preparados para realizar a conexão IP54 no Condulete Múltiplo correspondente.



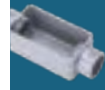
IP54 garantido somente quando utilizado nos produtos Tramontina.

### 2º NUMERAL - PROTEÇÃO CONTRA PENETRAÇÃO DE LÍQUIDOS

#### TABELA DE GRAU DE PROTEÇÃO [IP]

		0	1	2	3	4	5	6	7	8	9
		Não protegido	Protegido contra quedas verticais de gotas d'água [condensação]	Protegido contra quedas de gotas d'água de até 15° da vertical	Protegido contra água aspergida de um ângulo de 60°.	Protegido contra projeções de água de qualquer direção.	Protegido contra jatos d'água.	Protegido contra jatos fortes d'água.	Protegido contra imersão temporária [entre 15cm e 1 metro]	Protegido contra submersão [imersão prolongada sob pressão]	Protegido contra jatos d'água em alta temperatura [80° C]
1º NUMERAL PROTEÇÃO CONTRA OBJETOS SÓLIDOS	Não protegido	<b>0</b> IP 00	IP 01	IP 02							
	Protegido contra objetos sólidos superiores a 50 mm	<b>1</b> IP 10	IP 11	IP 12	IP 13						
	Protegido contra objetos sólidos superiores a 12 mm	<b>2</b> IP 20	IP 21	IP 22	IP 23						
	Protegido contra objetos sólidos superiores a 2,5 mm	<b>3</b> IP 30	IP 31	IP 32	IP 33	IP 34					
	Protegido contra objetos sólidos superiores a 1 mm	<b>4</b> IP 40	IP 41	IP 42	IP 43	IP 44	IP 45	IP 46			
	Proteção contra poeira e contato a partes internas do invólucro	<b>5</b>				IP 54	IP 55	IP 56			
Totalmente protegido contra a penetração de poeira	<b>6</b>						IP 65	IP 66	IP 67	IP 68	IP 69

\*imagens meramente ilustrativas



## CONDULETES FIXOS

Ideais para instalações elétricas residenciais, comerciais e industriais.

Conduletes de ½" a 4", com e sem rosca.

Roscas BSP [tipo gás] ou NPT.

Bitolas ½", ¾" e 1", sem tampa\*.

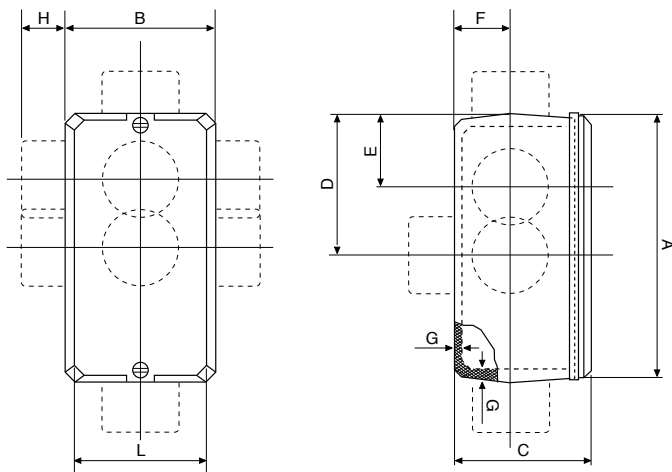
[\*tampas: consultar referências 56115/001 a 56116/066].

Bitolas 1¼", 1½", 2", 2½", 3" e 4", com tampa cega e parafusos.

Acabamento em **pintura eletrostática a pó** [cinza Munsell N 6.5] ou **sem pintura**.



CONDULETES FIXOS									
BITOLA	DIMENSÕES [mm]								
	A	B	C	D	E	F	G	H	L
½"	93	51	46	46,5	23	20	2,3	16	
¾"	93	51	46	46,5	23	20	2,3	16	
1"	116	60	57	58	27	25	2,5	24	
1¼"	125	70	68	62,5	32	30	2,9	26	
1½"	142	81	78	71	41	35	3,2	27	
2"	162	91	94	81	44	43	3,5	29	
2½"	182	101	110	91	56	51	4,5	35	
3"	202	116	127	101	62	58,5	5	39	
4"	242	147	157	121	81	73	6	50	



Conduletes aptos para uso com eletrodutos conforme normas NBR 15465, 14334, 5624, 13057, 5597 e 5598 [NBR 5597 e 5598 na dimensão nominal para mínima].

\* VENDA SOBENCOMENDA.

Material exclusivo para clientes pessoa jurídica.

## CONDULETES

### CONDULETES FIXOS – COM PINTURA

C



56101/

REF. EMB. 789.1435. BITOLA

#### condutele fixo "C"

sem tampa – rosca BSP [com pintura]

56101/001	12	00151 8	½"
56101/002	12	00152 5	¾"
56101/003	12	00153 2	1"

com tampa – rosca BSP [com pintura]

56101/084	6	00154 9	1¼"
56101/085	6	00155 6	1½"
56101/086	6	00156 3	2"
56101/007*	2	00157 0	2½"
56101/008*	1	00158 7	3"
56101/010*	1	00159 4	4"

E



56102/

REF. EMB. 789.1435. BITOLA

#### condutele fixo "E"

sem tampa – rosca BSP [com pintura]

56102/001	12	00165 5	½"
56102/002	12	00166 2	¾"
56102/003	12	00167 9	1"

com tampa – rosca BSP [com pintura]

56102/084	6	00168 6	1¼"
56102/085	6	00169 3	1½"
56102/086	6	00170 9	2"
56102/007*	2	00171 6	2½"
56102/008*	1	00172 3	3"
56102/010*	1	00173 0	4"

LB



56103/

REF. EMB. 789.1435. BITOLA

#### condutele fixo "LB"

sem tampa – rosca BSP [com pintura]

56103/001	12	00179 2	½"
56103/002	12	00180 8	¾"
56103/003	12	00181 5	1"

com tampa – rosca BSP [com pintura]

56103/084	6	00182 2	1¼"
56103/085	6	00183 9	1½"
56103/086	6	00184 6	2"
56103/007*	2	00185 3	2½"
56103/008*	1	00186 0	3"
56103/010*	1	00187 7	4"

LL



56104/

REF. EMB. 789.1435. BITOLA

#### condutele fixo "LL"

sem tampa – rosca BSP [com pintura]

56104/001	12	00193 8	½"
56104/002	12	00194 5	¾"
56104/003	12	00195 2	1"

com tampa – rosca BSP [com pintura]

56104/084	6	00196 9	1¼"
56104/085	6	00197 6	1½"
56104/086	6	00198 3	2"
56104/007*	2	00199 0	2½"
56104/008*	1	00200 3	3"
56104/010*	1	00201 0	4"

\* VENDA SOB ENCOMENDA.



## CONDULETES FIXOS – COM PINTURA

LR



56105/

REF. EMB. 789.1435. BITOLA

**condutele fixo "LR"**

[sem tampa – rosca BSP [com pintura]

56105/001	12	00207 2	½"
56105/002	12	00208 9	¾"
56105/003	12	00209 6	1"

[com tampa – rosca BSP [com pintura]

56105/084	6	00210 2	1¼"
56105/085	6	00211 9	1½"
56105/086	6	00212 6	2"
56105/007*	2	00213 3	2½"
56105/008*	1	00214 0	3"
56105/010*	1	00215 7	4"

T



56106/

REF. EMB. 789.1435. BITOLA

**condutele fixo "T"**

[sem tampa – rosca BSP com pintura]

56106/001	12	00221 8	½"
56106/002	12	00222 5	¾"
56106/003	12	00223 2	1"

[com tampa – rosca BSP com pintura]

56106/084	6	00224 9	1¼"
56106/085	6	00225 6	1½"
56106/086	4	00226 3	2"
56106/007*	2	00227 0	2½"
56106/008*	1	00228 7	3"
56106/010*	1	00229 4	4"

TB



56108/

REF. EMB. 789.1435. BITOLA

**condutele fixo "TB"**

[sem tampa – rosca BSP com pintura]

56108/001	12	00235 5	½"
56108/002	12	00236 2	¾"
56108/003	12	00237 9	1"

[com tampa – rosca BSP com pintura]

56108/084	6	00238 6	1¼"
56108/085	6	00239 3	1½"
56108/086	4	00240 9	2"
56108/007*	2	00241 6	2½"
56108/008*	1	00242 3	3"
56108/010*	1	00243 0	4"

X



56109/

REF. EMB. 789.1435. BITOLA

**condutele fixo "X"**

[sem tampa – rosca BSP com pintura]

56109/001	12	00249 2	½"
56109/002	12	00250 8	¾"
56109/003	6	00251 5	1"

[com tampa – rosca BSP com pintura]

56109/084	6	00252 2	1¼"
56109/085	6	00253 9	1½"
56109/086	4	00254 6	2"
56109/007*	2	00255 3	2½"
56109/008*	1	00256 0	3"
56109/010*	1	00257 7	4"



## CONDULETES

### CONDULETES FIXOS – SEM PINTURA

C



56101/

REF.	EMB.	789.1435.	BITOLA
sem tampa – rosca BSP [sem pintura]			
56101/301	12	02957 4	½"
56101/302	12	02958 1	¾"
56101/303	12	02959 8	1"
com tampa – rosca BSP [sem pintura]			
56101/304	6	04706 6	1.¼"
56101/305	6	04707 3	1.½"
56101/306	6	04708 0	2"
56101/307	2	06172 7	2.½"
56101/308	1	06173 4	3"
56101/310	1	06174 1	4"
sem tampa – sem rosca [sem pintura]			
56101/311	12	02984 0	½"
56101/312	12	02985 7	¾"
56101/313	12	02986 4	1"
com tampa – sem rosca [sem pintura]			
56101/314	6	04709 7	1.¼"
56101/315	6	04710 3	1.½"
56101/316	6	04711 0	2"
56101/317	2	06175 8	2.½"
56101/318	1	06176 5	3"
56101/320	1	06177 2	4"

LB



56103/

REF.	EMB.	789.1435.	BITOLA
sem tampa – rosca BSP [sem pintura]			
56103/301	12	02963 5	½"
56103/302	12	02964 2	¾"
56103/303	12	02965 9	1"
com tampa – rosca BSP [sem pintura]			
56103/304	6	04718 9	1.¼"
56103/305	6	04719 6	1.½"
56103/306	6	04720 2	2"
56103/307	2	06184 0	2.½"
56103/308	1	06185 7	3"
56103/310	1	06186 4	4"
sem tampa – sem rosca [sem pintura]			
56103/311	12	02990 1	½"
56103/312	12	02991 8	¾"
56103/313	12	02992 5	1"
com tampa – sem rosca [sem pintura]			
56103/314	6	04721 9	1.¼"
56103/315	6	04722 6	1.½"
56103/316	6	04723 3	2"
56103/317	2	6187.1	2.½"
56103/318	1	6188.8	3"
56103/320	1	6189.5	4"

E



56102/

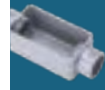
REF.	EMB.	789.1435.	BITOLA
sem tampa – rosca BSP [sem pintura]			
56102/301	12	03008 2	½"
56102/302	12	02961 1	¾"
56102/303	12	02962 8	1"
com tampa – rosca BSP [sem pintura]			
56102/304	6	04712 7	1.¼"
56102/305	6	04713 4	1.½"
56102/306	6	04714 1	2"
56102/307	2	06178 9	2.½"
56102/308	1	06179 6	3"
56102/310	1	06180 2	4"
sem tampa – sem rosca [sem pintura]			
56102/311	12	02987 1	½"
56102/312	12	02988 8	¾"
56102/313	12	02989 5	1"
com tampa – sem rosca [sem pintura]			
56102/314	6	04715 8	1.¼"
56102/315	6	04716 5	1.½"
56102/316	6	04717 2	2"
56102/317	2	06181 9	2.½"
56102/318	1	06182 6	3"
56102/320	1	06183 3	4"

LL



56104/

REF.	EMB.	789.1435.	BITOLA
sem tampa – rosca BSP [sem pintura]			
56104/301	12	02966 6	½"
56104/302	12	03009 9	¾"
56104/303	12	02968 0	1"
com tampa – rosca BSP [sem pintura]			
56104/304	6	04724 0	1.¼"
56104/305	6	04725 7	1.½"
56104/306	6	04726 4	2"
56104/307	2	06190 1	2.½"
56104/308	1	06191 8	3"
56104/310	1	06192 5	4"
sem tampa – sem rosca [sem pintura]			
56104/311	12	02993 2	½"
56104/312	12	02994 9	¾"
56104/313	12	02995 6	1"
com tampa – sem rosca [sem pintura]			
56104/314	6	04727 1	1.¼"
56104/315	6	04728 8	1.½"
56104/316	6	04729 5	2"
56104/317	2	06193 2	2.½"
56104/318	1	06194 9	3"
56104/320	1	06195 6	4"



## CONDULETES FIXOS – SEM PINTURA

LR



56105/

REF.	EMB.	789.1435.	BITOLA
[sem tampa – rosca BSP [sem pintura]			
56105/301	12	02969 7	½"
56105/302	12	02970 3	¾"
56105/303	12	02971 0	1"
[com tampa – rosca BSP [sem pintura]			
56105/304	6	04730 1	1.¼"
56105/305	6	04731 8	1.½"
56105/306	6	04732 5	2"
56105/307	2	06196 3	2.½"
56105/308	1	06197 0	3"
56105/310	1	06198 7	4"
[sem tampa – sem rosca [sem pintura]			
56105/311	12	02996 3	½"
56105/312	12	02997 0	¾"
56105/313	12	02998 7	1"
[com tampa – sem rosca [sem pintura]			
56105/314	6	04733 2	1.¼"
56105/315	6	04734 9	1.½"
56105/316	6	04735 6	2"
56105/317	2	06199 4	2.½"
56105/318	1	06200 7	3"
56105/320	1	06201 4	4"

T



56106/

REF.	EMB.	789.1435.	BITOLA
[sem tampa – rosca BSP sem pintura]			
56106/301	12	02972 7	½"
56106/302	12	03010 5	¾"
56106/303	12	02974 1	1"
[com tampa – rosca BSP sem pintura]			
56106/304	6	04736 3	1.¼"
56106/305	6	04737 0	1.½"
56106/306	4	04738 7	2"
56106/307	2	06202 1	2.½"
56106/308	1	06203 8	3"
56106/310	1	06204 5	4"
[sem tampa – sem rosca sem pintura]			
56106/311	12	02999 4	½"
56106/312	12	03000 6	¾"
56106/313	12	03001 3	1"
[com tampa – sem rosca sem pintura]			
56106/314	6	04739 4	1.¼"
56106/315	6	04740 0	1.½"
56106/316	4	04741 7	2"
56106/317	2	06205 2	2.½"
56106/318	1	06206 9	3"
56106/320	1	06207 6	4"

TB



56108/

REF.	EMB.	789.1435.	BITOLA
[sem tampa – rosca BSP sem pintura]			
56108/301	12	02975 8	½"
56108/302	12	02976 5	¾"
56108/303	12	02977 2	1"
[com tampa – rosca BSP sem pintura]			
56108/304	6	04742 4	1.¼"
56108/305	6	04743 1	1.½"
56108/306	4	04744 8	2"
56108/307	2	06208 3	2.½"
56108/308	1	06209 0	3"
56108/310	1	06210 6	4"
[sem tampa – sem rosca sem pintura]			
56108/311	12	03002 0	½"
56108/312	12	03003 7	¾"
56108/313	12	03004 4	1"
[com tampa – sem rosca sem pintura]			
56108/314	6	04745 5	1.¼"
56108/315	6	04746 2	1.½"
56108/316	4	04747 9	2"
56108/317	2	06211 3	2.½"
56108/318	1	06212 0	3"
56108/320	1	06213 7	4"

X



56109/

REF.	EMB.	789.1435.	BITOLA
[sem tampa – rosca BSP sem pintura]			
56109/301	12	02978 9	½"
56109/302	12	02979 6	¾"
56109/303	6	02980 2	1"
[com tampa – rosca BSP sem pintura]			
56109/304	6	04748 6	1.¼"
56109/305	6	04749 3	1.½"
56109/306	4	04750 9	2"
56109/307	2	06214 4	2.½"
56109/308	1	06215 1	3"
56109/310	1	06216 8	4"
[sem tampa – sem rosca sem pintura]			
56109/311	12	03005 1	½"
56109/312	12	03006 8	¾"
56109/313	6	03007 5	1"
[com tampa – sem rosca sem pintura]			
56109/314	6	04751 6	1.¼"
56109/315	6	04752 3	1.½"
56109/316	4	04753 0	2"
56109/317	2	06217 5	2.½"
56109/318	1	06218 2	3"
56109/320	1	06219 9	4"

## CONDULETES

### CONDULETES FIXOS – ROSCA NPT



Vedação IP54  
para condutores  
de 1/2" a 2".



Vedação IP54  
para condutores  
de 2.1/2", 3" e 4".

INSTALAÇÃO  
**IP54**

Com pintura eletrostática a pó [cinza munsell N 6.5].  
Caixa + Tampa [injetada] montada.

**C**



56101/

REF.	EMB.	789.1435.	BITOLA
<b>condutele fixo "C"</b>			
[com tampa – rosca NPT com pintura]			
56101/041	12	00696 4	1/2"
56101/042	12	00697 1	3/4"
56101/043	12	00698 8	1"
56101/044	6	01038 1	1.1/4"
56101/045	6	00700 8	1.1/2"
56101/046	6	00701 5	2"
56101/047	2	00702 2	2.1/2"
56101/048	1	00703 9	3"
56101/050	1	00704 6	4"

**E**



56102/

REF.	EMB.	789.1435.	BITOLA
<b>condutele fixo "E"</b>			
[com tampa – rosca NPT com pintura]			
56102/041	12	00705 3	1/2"
56102/042	12	00706 0	3/4"
56102/043	12	00707 7	1"
56102/044	6	00708 4	1.1/4"
56102/045	6	00709 1	1.1/2"
56102/046	6	00710 7	2"
56102/047	2	00711 4	2.1/2"
56102/048	1	00712 1	3"
56102/050	1	00713 8	4"

**LB**



56103/

REF.	EMB.	789.1435.	BITOLA
<b>condutele fixo "LB"</b>			
[com tampa – rosca NPT com pintura]			
56103/041	12	00714 5	1/2"
56103/042	12	00715 2	3/4"
56103/043	12	00716 9	1"
56103/044	6	00717 6	1.1/4"
56103/045	6	00718 3	1.1/2"
56103/046	6	00719 0	2"
56103/047	2	00720 6	2.1/2"
56103/048	1	00721 3	3"
56103/050	1	00722 0	4"

**LL**



56104/

REF.	EMB.	789.1435.	BITOLA
<b>condutele fixo "LL"</b>			
[com tampa – rosca NPT com pintura]			
56104/041	12	00723 7	1/2"
56104/042	12	00724 4	3/4"
56104/043	12	00725 1	1"
56104/044	6	00726 8	1.1/4"
56104/045	6	00727 5	1.1/2"
56104/046	6	00728 2	2"
56104/047	2	00729 9	2.1/2"
56104/048	1	00730 5	3"
56104/050	1	00731 2	4"

\* VENDA SOB ENCOMENDA.



## CONDULETES FIXOS – ROSCA NPT



Vedação IP54  
para condutores  
de 1/2" a 2".



Vedação IP54  
para condutores  
de 2.1/2", 3" e 4".

INSTALAÇÃO  
**IP54**

LR



56105/

REF.	EMB.	789.1435.	BITOLA
<b>condutele fixo "LR"</b>			
[com tampa - rosca NPT com pintura]			
56105/041	12	00732 9	1/2"
56105/042	12	00733 6	3/4"
56105/043	12	00734 3	1"
56105/044	6	00735 0	1.1/4"
56105/045	6	00736 7	1.1/2"
56105/046	6	00737 4	2"
56105/047	2	00738 1	2.1/2"
56105/048	1	00739 8	3"
56105/050	1	00740 4	4"

T



56106/

REF.	EMB.	789.1435.	BITOLA
<b>condutele fixo "T"</b>			
[com tampa - rosca NPT com pintura]			
56106/041	12	00741 1	1/2"
56106/042	12	00742 8	3/4"
56106/043	12	00743 5	1"
56106/044	6	00744 2	1.1/4"
56106/045	6	00745 9	1.1/2"
56106/046	4	00746 6	2"
56106/047	2	00747 3	2.1/2"
56106/048	1	00748 0	3"
56106/050	1	00749 7	4"

TB



56108/

REF.	EMB.	789.1435.	BITOLA
<b>condutele fixo "TB"</b>			
[com tampa - rosca NPT com pintura]			
56108/041	12	00750 3	1/2"
56108/042	12	00751 0	3/4"
56108/043	12	00752 7	1"
56108/044	6	00753 4	1.1/4"
56108/045	6	00754 1	1.1/2"
56108/046	4	00755 8	2"
56108/047	2	00756 5	2.1/2"
56108/048	1	00757 2	3"
56108/050	1	00758 9	4"

X



56109/

REF.	EMB.	789.1435.	BITOLA
<b>condutele fixo "X"</b>			
[com tampa - rosca NPT com pintura]			
56109/041	12	00759 6	1/2"
56109/042	12	00760 2	3/4"
56109/043	6	00761 9	1"
56109/044	6	00762 6	1.1/4"
56109/045	6	00763 3	1.1/2"
56109/046	4	00764 0	2"
56109/047	2	00765 7	2.1/2"
56109/048	1	00766 4	3"
56109/050	1	00767 1	4"

## CONDULETES

### CONDULETES FIXOS – TAMPA INJETADA MONTADA

C



56101/

REF.	EMB.	789.1435.	BITOLA
<b>condulete fixo "C" + tampa</b>			
[com rosca e com pintura]			
56101/081	12	02538 5	½"
56101/082	12	02539 2	¾"
56101/083	12	02540 8	1"
56101/084	6	93119 8	1.1/4"
56101/085	6	93120 4	1.1/2"
56101/086	6	93121 1	2"
[sem rosca e com pintura]			
56101/091	12	02541 5	½"
56101/092	12	02542 2	¾"
56101/093	12	02543 9	1"
56101/094	6	93143 3	1.1/4"
56101/095	6	93144 0	1.1/2"
56101/096	6	93145 7	2"

E



56102/

REF.	EMB.	789.1435.	BITOLA
<b>condulete fixo "E" + tampa</b>			
[com rosca e com pintura]			
56102/081	12	02544 6	½"
56102/082	12	02545 3	¾"
56102/083	12	02546 0	1"
56102/084	6	93123 5	1.1/4"
56102/085	6	93122 8	1.1/2"
56102/086	6	93124 2	2"
[sem rosca e com pintura]			
56102/091	12	02547 7	½"
56102/092	12	02548 4	¾"
56102/093	12	02549 1	1"
56102/094	6	93146 4	1.1/4"
56102/095	6	93147 1	1.1/2"
56102/096	6	93148 8	2"

LB



56103/

REF.	EMB.	789.1435.	BITOLA
<b>condulete fixo "LB" + tampa</b>			
[com rosca e com pintura]			
56103/081	12	02550 7	½"
56103/082	12	02551 4	¾"
56103/083	12	02552 1	1"
56103/084	6	93125 9	1.1/4"
56103/085	6	93126 6	1.1/2"
56103/086	6	93127 3	2"
[sem rosca e com pintura]			
56103/091	12	02553 8	½"
56103/092	12	02554 5	¾"
56103/093	12	02555 2	1"
56103/094	6	93149 5	1.1/4"
56103/095	6	93150 1	1.1/2"
56103/096	6	93151 8	2"

LL



56104/

REF.	EMB.	789.1435.	BITOLA
<b>condulete fixo "LL" + tampa</b>			
[com rosca e com pintura]			
56104/081	12	02556 9	½"
56104/082	12	02557 6	¾"
56104/083	12	02558 3	1"
56104/084	6	93128 0	1.1/4"
56104/085	6	93129 7	1.1/2"
56104/086	6	93130 3	2"
[sem rosca e com pintura]			
56104/091	12	02559 0	½"
56104/092	12	02560 6	¾"
56104/093	12	02561 3	1"
56104/094	6	93152 5	1.1/4"
56104/095	6	93153 2	1.1/2"
56104/096	6	93154 9	2"

\* VENDA SOB ENCOMENDA.





# CONDULETES FIXOS – TAMPA INJETADA MONTADA

LR



56105/

REF.	EMB.	789.1435.	BITOLA
------	------	-----------	--------

### condulete fixo "LR" + tampa

[com rosca e com pintura]

56105/081	12	02562 0	½"
56105/082	12	02563 7	¾"
56105/083	12	02564 4	1"
56105/084	6	93131 0	1.1/4"
56105/085	6	93132 7	1.1/2"
56105/086	4	93133 4	2"

[sem rosca e com pintura]

56105/091	12	02565 1	½"
56105/092	12	02566 8	¾"
56105/093	12	02567 5	1"
56105/094	6	93155 6	1.1/4"
56105/095	6	93156 3	1.1/2"
56105/096	4	93157 0	2"

T



56106/

REF.	EMB.	789.1435.	BITOLA
------	------	-----------	--------

### condulete fixo "T" + tampa

[com rosca e com pintura]

56106/081	12	02568 2	½"
56106/082	12	02569 9	¾"
56106/083	12	02570 5	1"
56106/084	6	93134 1	1.1/4"
56106/085	6	93135 8	1.1/2"
56106/086	4	93136 5	2"

[sem rosca e com pintura]

56106/091	12	02571 2	½"
56106/092	12	02572 9	¾"
56106/093	12	02573 6	1"
56106/094	6	93158 7	1.1/4"
56106/095	6	93159 4	1.1/2"
56106/096	4	93160 0	2"

TB



56108/

REF.	EMB.	789.1435.	BITOLA
------	------	-----------	--------

### condulete fixo "TB" + tampa

[com rosca e com pintura]

56108/081	12	02574 3	½"
56108/082	12	02575 0	¾"
56108/083	12	02576 7	1"
56108/084	6	93137 2	1.1/4"
56108/085	6	93138 9	1.1/2"
56108/086	4	93139 6	2"

[sem rosca e com pintura]

56108/091	12	02577 4	½"
56108/092	12	02578 1	¾"
56108/093	12	02579 8	1"
56108/094	6	93161 7	1.1/4"
56108/095	6	93162 4	1.1/2"
56108/096	4	93163 1	2"

X



56109/

REF.	EMB.	789.1435.	BITOLA
------	------	-----------	--------

### condulete fixo "X" + tampa

[com rosca e com pintura]

56109/081	12	02580 4	½"
56109/082	12	02581 1	¾"
56109/083	6	02582 8	1"
56109/084	6	93140 2	1.1/4"
56109/085	6	93141 9	1.1/2"
56109/086	4	93142 6	2"

[sem rosca e com pintura]

56109/091	12	02583 5	½"
56109/092	12	02584 2	¾"
56109/093	6	02585 9	1"
56109/094	6	93164 8	1.1/4"
56109/095	6	93155 5	1.1/2"
56109/096	4	93166 2	2"

## CONDULETES

### CONDULETES FIXOS MONTADOS – TAMPA ESTAMPADA



REF. EMB. 789.1435. BITOLA

#### condulete fixo "C" + tampa

[com rosca - sem pintura]

56101/021	12	00373 4	½"
56101/022	12	00374 1	¾"
56101/023	12	00375 8	1"

[sem rosca - sem pintura]

56101/031	12	00376 5	½"
56101/032	12	00377 2	¾"
56101/033	12	00378 9	1"



REF. EMB. 789.1435. BITOLA

#### condulete fixo "E" + tampa

[com rosca - sem pintura]

56102/021	12	00379 6	½"
56102/022	12	00380 2	¾"
56102/023	12	00381 9	1"

[sem rosca - sem pintura]

56102/031	12	00382 6	½"
56102/032	12	00383 3	¾"
56102/033	12	00384 0	1"



REF. EMB. 789.1435. BITOLA

#### condulete fixo "LB" + tampa

[com rosca - sem pintura]

56103/021	12	00385 7	½"
56103/022	12	00386 4	¾"
56103/023	12	00387 1	1"

[sem rosca - sem pintura]

56103/031	12	00388 8	½"
56103/032	12	00389 5	¾"
56103/033	12	00390 1	1"



REF. EMB. 789.1435. BITOLA

#### condulete fixo "LL" + tampa

[com rosca - sem pintura]

56104/021	12	00391 8	½"
56104/022	12	00392 5	¾"
56104/023	12	00393 2	1"

[sem rosca - sem pintura]

56104/031	12	00394 9	½"
56104/032	12	00395 6	¾"
56104/033	12	00396 3	1"



REF. EMB. 789.1435. BITOLA

#### condulete fixo "LR" + tampa

[com rosca - sem pintura]

56105/021	12	00397 0	½"
56105/022	12	00398 7	¾"
56105/023	12	00399 4	1"

[sem rosca - sem pintura]

56105/031	12	00400 7	½"
56105/032	12	00401 4	¾"
56105/033	12	00402 1	1"



REF. EMB. 789.1435. BITOLA

#### condulete fixo "T" + tampa

[com rosca - sem pintura]

56106/021	12	00403 8	½"
56106/022	12	00404 5	¾"
56106/023	12	00405 2	1"

[sem rosca - sem pintura]

56106/031	12	00406 9	½"
56106/032	12	00407 6	¾"
56106/033	12	00408 3	1"



REF. EMB. 789.1435. BITOLA

#### condulete fixo "TB" + tampa

[com rosca - sem pintura]

56108/021	12	00409 0	½"
56108/022	12	00410 6	¾"
56108/023	12	004511 3	1"

[sem rosca - sem pintura]

56108/031	12	00412 0	½"
56108/032	12	00413 7	¾"
56108/033	12	00414 4	1"



REF. EMB. 789.1435. BITOLA

#### condulete fixo "X" + tampa

[com rosca - sem pintura]

56109/021	12	00415 1	½"
56109/022	12	00416 8	¾"
56109/023	06	00417 5	1"

[sem rosca - sem pintura]

56109/031	12	00418 2	½"
56109/032	12	00419 9	¾"
56109/033	06	00420 5	1"

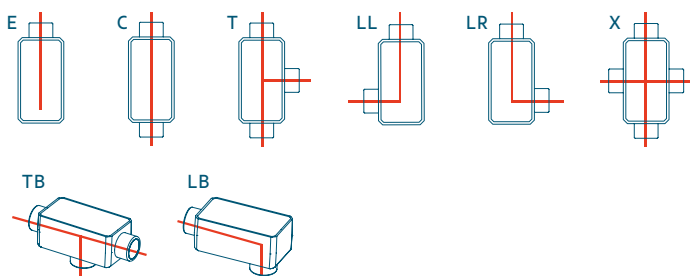
\* VENDA SOB ENCOMENDA.



## CONDULETES FIXO TG

- Com rosca BSP, sem rosca e sem vedação e sem rosca e com vedação.
- Modelos: C, E, LB, LL, LR, T, TB e X.
- Bitolas 3/4", 1", 1.1/2", 2", 3" e 4".
- Maior espaço interno.
- Produtos em conformidade com a norma ABTN NBR 15701.
- Utilizados em eletrodutos conforme normas NBR 5624, 13057, 5597, 5598, 14334 e 15465.
- Sem pintura.

### Modelos



Sem rosca,  
com vedação.



Sem rosca,  
sem vedação.



Com rosca.



## TAMPAS CEGAS

- Tampa injetada / gravidade.
- Sem pintura.
- Com e sem vedação.
- Produzidas em alumínio.
- Disponíveis nos tamanhos de 3/4", 1", 1.1/2", 2", 3" e 4".

BITOLA	DIMENSÕES [mm]						
	A	B	C	D	E	F	ØG
3/4"	131,5	57,5	63	23	32	37	28
1"	146,5	62	69,5	27	35	42	35
1.1/2"	156,5	74,5	78,5	34	45	40,5	50
2"	181,5	88	94	40,5	54	45	62
3"	225,5	124	132	59	75	48	91
4"	288,5	147,5	155,5	71,5	90	63	117

REF.	DESCRIÇÃO	EMB.	789.1435.
------	-----------	------	-----------

### tampa injetada - sem pintura - sem vedação

56117/102	tampa cega 3/4"	36	95125 7
56117/103	tampa cega 1"	36	95126 4
56117/105	tampa cega 1.1/2"	1	95129 5
56117/106	tampa cega 2"	1	95130 1
56117/108	tampa cega 3"	1	95132 5
56117/109	tampa cega 4"	1	95133 2

### tampa injetada - sem pintura - com vedação

56117/152	tampa cega 3/4"	36	95135 6
56117/153	tampa cega 1"	36	95136 3
56117/155	tampa cega 1.1/2"	1	95138 7
56117/156	tampa cega 2"	1	95139 4
56117/158	tampa cega 3"	1	95141 7
56117/159	tampa cega 4"	1	95142 4



## CONDULETES

### CONDULETES FIXO TG TIPO C



Sem rosca,  
sem vedação.

REF.	DESCRIÇÃO	EMB.	789.1435.
<b>Condulete C – sem pintura / sem tampa / sem rosca / sem vedação</b>			
56101/602	Condulete C ¾"	12	94907 0
56101/603	Condulete C 1"	6	94908 7
56101/605	Condulete C 1.½"	6	94910 0
56101/606	Condulete C 2"	4	94911 7
56101/608	Condulete C 3"	1	94913 1
56101/609	Condulete C 4"	1	94914 8



Sem rosca,  
com vedação.

<b>Condulete C – sem pintura / sem tampa / sem rosca / com vedação</b>			
56101/642	Condulete C ¾"	12	94916 2
56101/643	Condulete C 1"	6	94917 9
56101/645	Condulete C 1.½"	6	94919 3
56101/646	Condulete C 2"	4	94920 9
56101/648	Condulete C 3"	1	94922 3
56101/649	Condulete C 4"	1	94923 0



Com rosca.

<b>Condulete C – sem pintura / sem tampa / com rosca BSP</b>			
56101/672	Condulete C ¾"	12	94925 4
56101/673	Condulete C 1"	6	94926 1
56101/675	Condulete C 1.½"	6	94928 5
56101/676	Condulete C 2"	4	94929 2
56101/678	Condulete C 3"	1	94931 5
56101/679	Condulete C 4"	1	94932 2

### CONDULETES FIXO TG TIPO E



Sem rosca,  
sem vedação.

REF.	DESCRIÇÃO	EMB.	789.1435.
<b>Condulete E – sem pintura / sem tampa / sem rosca / sem vedação</b>			
56102/602	Condulete E ¾"	12	94934 6
56102/603	Condulete E 1"	6	94935 3
56102/605	Condulete E 1.½"	6	94937 7
56102/606	Condulete E 2"	4	94938 6
56102/608	Condulete E 3"	1	94940 7
56102/609	Condulete E 4"	1	94941 4



Sem rosca,  
com vedação.

<b>Condulete E – sem pintura / sem tampa / sem rosca / com vedação</b>			
56101/642	Condulete E ¾"	12	94943 8
56101/643	Condulete E 1"	6	94944 5
56101/645	Condulete E 1.½"	6	94946 9
56101/646	Condulete E 2"	4	94947 6
56101/648	Condulete E 3"	1	94949 0
56101/649	Condulete E 4"	1	94950 6



Com rosca.

<b>Condulete E – sem pintura / sem tampa / com rosca BSP</b>			
56102/672	Condulete E ¾"	12	94952 0
56102/673	Condulete E 1"	6	94953 7
56102/675	Condulete E 1.½"	6	94955 1
56102/676	Condulete E 2"	4	94956 8
56102/678	Condulete E 3"	1	94958 2
56102/679	Condulete E 4"	1	94959 9



## CONDULETES FIXO TG TIPO LB

Sem rosca,  
sem vedação.

REF.	DESCRIÇÃO	EMB.	789.1435.
<b>Condulete LB – sem pintura / sem tampa / sem rosca / sem vedação</b>			
56103/602	Condulete LB 3/4"	12	94961 2
56103/603	Condulete LB 1"	6	94962 9
56103/605	Condulete LB 1.1/2"	6	94964 3
56103/606	Condulete LB 2"	4	94965 0
56103/608	Condulete LB 3"	1	94967 4
56103/609	Condulete LB 4"	1	94968 1

Sem rosca,  
com vedação.

REF.	DESCRIÇÃO	EMB.	789.1435.
<b>Condulete LB – sem pintura / sem tampa / sem rosca / com vedação</b>			
56103/642	Condulete LB 3/4"	12	94970 4
56103/643	Condulete LB 1"	6	94971 1
56103/645	Condulete LB 1.1/2"	6	94973 5
56103/646	Condulete LB 2"	4	94974 2
56103/648	Condulete LB 3"	1	94976 6
56103/649	Condulete LB 4"	1	94977 3



Com rosca.

REF.	DESCRIÇÃO	EMB.	789.1435.
<b>Condulete LB – sem pintura / sem tampa / com rosca BSP</b>			
56103/672	Condulete LB 3/4"	12	94979 7
56103/673	Condulete LB 1"	6	94980 3
56103/675	Condulete LB 1.1/2"	6	94982 7
56103/676	Condulete LB 2"	4	94983 4
56103/678	Condulete LB 3"	1	94986 5
56103/679	Condulete LB 4"	1	94987 2

## CONDULETES FIXO TG TIPO LL

Sem rosca,  
sem vedação.

REF.	DESCRIÇÃO	EMB.	789.1435.
<b>Condulete LL – sem pintura / sem tampa / sem rosca / sem vedação</b>			
56104/602	Condulete LL 3/4"	12	94989 6
56104/603	Condulete LL 1"	6	98990 2
56104/605	Condulete LL 1.1/2"	6	94992 6
56104/606	Condulete LL 2"	4	94993 3
56104/608	Condulete LL 3"	1	94995 7
56104/609	Condulete LL 4"	1	94996 4

Sem rosca,  
com vedação.

REF.	DESCRIÇÃO	EMB.	789.1435.
<b>Condulete LL – sem pintura / sem tampa / sem rosca / com vedação</b>			
56104/642	Condulete LL 3/4"	12	94999 5
56104/643	Condulete LL 1"	6	95000 7
56104/645	Condulete LL 1.1/2"	6	95002 1
56104/646	Condulete LL 2"	4	95003 8
56104/648	Condulete LL 3"	1	95005 2
56104/649	Condulete LL 4"	1	95006 9



Com rosca.

REF.	DESCRIÇÃO	EMB.	789.1435.
<b>Condulete LL – sem pintura / sem tampa / com rosca BSP</b>			
56104/672	Condulete LL 3/4"	12	95008 3
56104/673	Condulete LL 1"	6	95009 0
56104/675	Condulete LL 1.1/2"	6	95011 3
56104/676	Condulete LL 2"	4	95012 0
56104/678	Condulete LL 3"	1	95014 4
56104/679	Condulete LL 4"	1	95015 1



## CONDULETES

### CONDULETES FIXO TG TIPO LR



Sem rosca,  
sem vedação.

REF.	DESCRIÇÃO	EMB.	789.1435.
<b>Condulete LR – sem pintura / sem tampa / sem rosca / sem vedação</b>			
56105/602	Condulete LR ¾"	12	95017 5
56105/603	Condulete LR 1"	6	95018 2
56105/605	Condulete LR 1.½"	6	95020 5
56105/606	Condulete LR 2"	4	95021 2
56105/608	Condulete LR 3"	1	95023 6
56105/609	Condulete LR 4"	1	95024 3



Sem rosca,  
com vedação.

REF.	DESCRIÇÃO	EMB.	789.1435.
<b>Condulete LR – sem pintura / sem tampa / sem rosca / com vedação</b>			
56105/642	Condulete LR ¾"	12	95026 7
56105/643	Condulete LR 1"	6	95027 4
56105/645	Condulete LR 1.½"	6	95056 4
56105/646	Condulete LR 2"	4	95057 1
56105/648	Condulete LR 3"	1	95059 5
56105/649	Condulete LR 4"	1	95060 1



Com rosca.

REF.	DESCRIÇÃO	EMB.	789.1435.
<b>Condulete LR – sem pintura / sem tampa / com rosca BSP</b>			
56105/672	Condulete LR ¾"	12	95035 9
56105/673	Condulete LR 1"	6	95036 6
56105/675	Condulete LR 1.½"	6	95038 0
56105/676	Condulete LR 2"	4	95039 7
56105/678	Condulete LR 3"	1	95041 0
56105/679	Condulete LR 4"	1	95042 7

### CONDULETES FIXO TG TIPO T



Sem rosca,  
sem vedação.

REF.	DESCRIÇÃO	EMB.	789.1435.
<b>Condulete T – sem pintura / sem tampa / sem rosca / sem vedação</b>			
56106/602	Condulete T ¾"	12	95044 1
56106/603	Condulete T 1"	6	95045 8
56106/605	Condulete T 1.½"	6	95047 2
56106/606	Condulete T 2"	4	95048 9
56106/608	Condulete T 3"	1	95050 2
56106/609	Condulete T 4"	1	95051 9



Sem rosca,  
com vedação.

REF.	DESCRIÇÃO	EMB.	789.1435.
<b>Condulete T – sem pintura / sem tampa / sem rosca / com vedação</b>			
56106/642	Condulete T ¾"	12	95053 3
56106/643	Condulete T 1"	6	95054 0
56106/645	Condulete T 1.½"	6	95029 8
56106/646	Condulete T 2"	4	95030 4
56106/648	Condulete T 3"	1	95032 8
56106/649	Condulete T 4"	1	95033 5



Com rosca.

REF.	DESCRIÇÃO	EMB.	789.1435.
<b>Condulete T – sem pintura / sem tampa / com rosca BSP</b>			
56106/672	Condulete T ¾"	12	95062 5
56106/673	Condulete T 1"	6	95063 2
56106/675	Condulete T 1.½"	6	95065 6
56106/676	Condulete T 2"	4	95066 3
56106/678	Condulete T 3"	1	95068 7
56106/679	Condulete T 4"	1	95069 4



## CONDULETES FIXO TG TIPO TB

Sem rosca,  
sem vedação.

REF.	DESCRIÇÃO	EMB.	789.1435.
<b>Condulete TB – sem pintura / sem tampa / sem rosca / sem vedação</b>			
56108/602	Condulete TB ¾"	12	95071 7
56108/603	Condulete TB 1"	6	95072 4
56108/605	Condulete TB 1.½"	6	9074 8
56108/606	Condulete TB 2"	4	95075 5
56108/608	Condulete TB 3"	1	95077 9
56108/609	Condulete TB 4"	1	95078 6

Sem rosca,  
com vedação.

REF.	DESCRIÇÃO	EMB.	789.1435.
<b>Condulete TB – sem pintura / sem tampa / sem rosca / com vedação – Classe IV</b>			
56108/642	Condulete TB ¾"	12	95080.9
56108/643	Condulete TB 1"	6	95081.6
56108/645	Condulete TB 1.½"	6	95083.0
56108/646	Condulete TB 2"	4	95084.7
56108/648	Condulete TB 3"	1	95086.1
56108/649	Condulete TB 4"	1	95087.8



Com rosca.

REF.	DESCRIÇÃO	EMB.	789.1435.
<b>Condulete TB – sem pintura / sem tampa / com rosca BSP – Classe V</b>			
56108/672	Condulete TB ¾"	12	95089 2
56108/673	Condulete TB 1"	6	95090 8
56108/675	Condulete TB 1.½"	6	95092 2
56108/676	Condulete TB 2"	4	95093 9
56108/678	Condulete TB 3"	1	95097 7
56108/679	Condulete TB 4"	1	95098 4

## CONDULETES FIXO TG TIPO X

Sem rosca,  
sem vedação.

REF.	DESCRIÇÃO	EMB.	789.1435.
<b>Condulete X – sem pintura / sem tampa / sem rosca / sem vedação</b>			
56109/602	Condulete X ¾"	12	95100 4
56109/603	Condulete X 1"	6	95101 1
56109/605	Condulete X 1.½"	6	95103 5
56109/606	Condulete X 2"	4	95104 2
56109/608	Condulete X 3"	1	95106 6
56109/609	Condulete X 4"	1	95107 3

Sem rosca,  
com vedação.

REF.	DESCRIÇÃO	EMB.	789.1435.
<b>Condulete X – sem pintura / sem tampa / sem rosca / com vedação</b>			
56109/642	Condulete X ¾"	12	95109 7
56109/643	Condulete X 1"	6	95110 3
56109/645	Condulete X 1.½"	6	95112 7
56109/646	Condulete X 2"	4	95113 4
56109/648	Condulete X 3"	1	95115 8
56109/649	Condulete X 4"	1	95116 5



Com rosca.

REF.	DESCRIÇÃO	EMB.	789.1435.
<b>Condulete X – sem pintura / sem tampa / com rosca BSP</b>			
56109/672	Condulete X ¾"	12	95118 9
56109/673	Condulete X 1"	6	95119 6
56109/675	Condulete X 1.½"	6	95121 9
56109/676	Condulete X 2"	4	95122 6
56109/678	Condulete X 3"	1	95095 3
56109/679	Condulete X 4"	1	95123 3

## CONDULETES

### CONDULETES DUPLOS E TRIPLOS

Fornecidos sem tampa e com **pintura eletrostática a pó [cinza Munsell N 6.5]** ou sem pintura.

Podem ser usadas com tampas 56115/... e 56117/...

REF.	EMB.	789.1435.	SAÍDA	BITOLA
<b>condutele duplo CD – com pintura</b>				
56111/002	6	00820 3	rosca BSP	¾"
56111/012	6	00822 7	sem rosca	¾"
<b>condutele duplo CD – sem pintura</b>				
56111/302	6	95865 2	rosca BSP	¾"
56111/312	6	95866 9	sem rosca	¾"
<b>condutele duplo ED – com pintura</b>				
56111/032	6	00821 0	rosca BSP	¾"
56111/042	6	00823 4	sem rosca	¾"
<b>condutele duplo ED – sem pintura</b>				
56111/332	6	95867 6	rosca BSP	¾"
56111/342	6	95868 3	sem rosca	¾"
<b>condutele triplo CT – com pintura</b>				
56112/002	6	00824 1	rosca BSP	¾"
56112/012	6	00826 5	sem rosca	¾"
<b>condutele triplo CT – sem pintura</b>				
56112/302	6	95869 0	rosca BSP	¾"
56112/312	6	95870 6	sem rosca	¾"
<b>condutele triplo ET – com pintura</b>				
56112/032	6	00825 8	rosca BSP	¾"
56112/042	6	00827 2	sem rosca	¾"
<b>condutele triplo ET – sem pintura</b>				
56112/332	6	95871 3	rosca BSP	¾"
56112/342	6	95872 0	sem rosca	¾"



56111/002  
56111/012



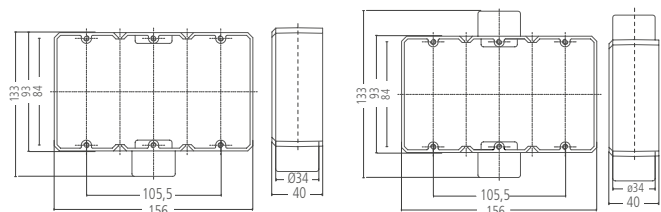
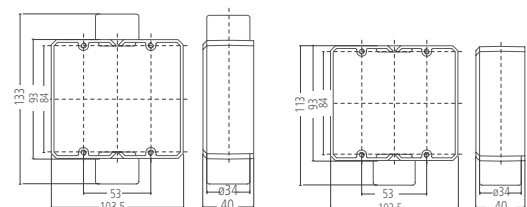
56111/032  
56111/042

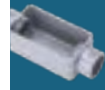


56112/002  
56112/012



56112/032  
56112/042





## TAMPAS

## [CONDULETES FIXOS, MÚLTIPLOS, DUPLOS E TRIPLOS]

REF.	DESCRIÇÃO	EMB.	789.1435.	BITOLA
<b>tampas estampadas [acompanham parafusos]</b>				
56114/006	cega - tampa estampada	36	00263 8	½" - ¾"
56114/007	cega - tampa estampada	36	03527 8	1"
Tampas estampadas não possuem pintura.				
<b>tampas com pintura [acompanham parafusos]</b>				
56115/001	1 posto redondo	36	00264 5	½" - ¾"
56115/002	1 posto	36	00265 2	½" - ¾"
56115/003	2 postos	36	00266 9	½" - ¾"
56115/004	3 postos	36	00267 6	½" - ¾"
56115/005	2 postos afastados	36	00268 3	½" - ¾"
56115/006	cega	36	00269 0	½" - ¾"
56115/007	cega	36	00270 6	1"
56115/015*	1 posto RJ - 24x17 mm	36	00464 9	½" - ¾"
56115/016*	2 postos RJ - 24x17 mm	36	00466 3	½" - ¾"
56115/017*	1 posto RJ - 24x17 mm	36	00468 7	1"
56115/018*	2 postos RJ - 24x17 mm	36	00470 0	1"
56115/021	1 posto redondo	36	00271 3	1"
56115/026	2 postos redondos	36	00272 0	1"
56115/036	1 posto vertical tomada	36	05105 6	½" - ¾"
56115/040*	posto vertical - Liz/Lux <sup>2</sup>	24	05781 2	½" - ¾"
56115/042	1 posto	36	05017 2	1"
56115/043	2 postos	36	05018 9	1"
56115/044	3 postos	36	05019 6	1"
56115/045	1 posto vertical tomada	36	05106 3	1"
56115/046*	posto horizontal - Liz/Lux <sup>2</sup>	24	05782 9	1"
56115/047*	2 postos horizontais afastados - Liz/Lux <sup>2</sup>	24	05783 6	1"
*Acompanha suporte para montagem de módulo.				
<b>tampas sem pintura [acompanham parafusos]</b>				
56117/001	1 posto redondo	36	03156 0	½" - ¾"
56117/002	1 posto	36	03157 7	½" - ¾"
56117/003	2 postos	36	03158 4	½" - ¾"
56117/004	3 postos	36	03159 1	½" - ¾"
56117/005	2 postos afastados	36	03160 7	½" - ¾"
56117/006	cega	36	03161 4	½" - ¾"
56117/007	cega	36	03162 1	1"
56117/015*	1 posto com suporte p/RJ	36	04788 2	½" - ¾"
56117/016*	2 postos com suporte p/RJ	36	04789 9	½" - ¾"
56117/017*	1 posto com suporte p/RJ	36	04790 5	1"
56117/018*	2 postos com suporte p/RJ	36	04791 2	1"
56117/021	1 posto redondo	36	03163 8	1"
56117/026	2 postos redondos	36	03164 5	1"
56117/036	1 posto vertical tomada	36	05107 0	½" - ¾"
56117/040*	1 posto vertical - Liz/Lux <sup>2</sup>	24	06257 1	½" - ¾"
56117/042	1 posto	36	05100 1	1"
56117/043	2 postos	36	05101 8	1"
56117/044	3 postos	36	05102 5	1"
56117/045	1 posto vertical tomada	36	05109 4	1"
56117/046*	1 posto horizontal - Liz/Lux <sup>2</sup>	24	06258 8	1"
56117/047*	2 horizontal afastados - Liz/Lux <sup>2</sup>	24	06259 5	1"
*Acompanha suporte para montagem de módulo.				

Fabricadas em liga de alumínio de elevada resistência mecânica e à corrosão, com acabamento em pintura, quando aplicável, eletrostática a pó [cinza Munsell N 6.5].

